

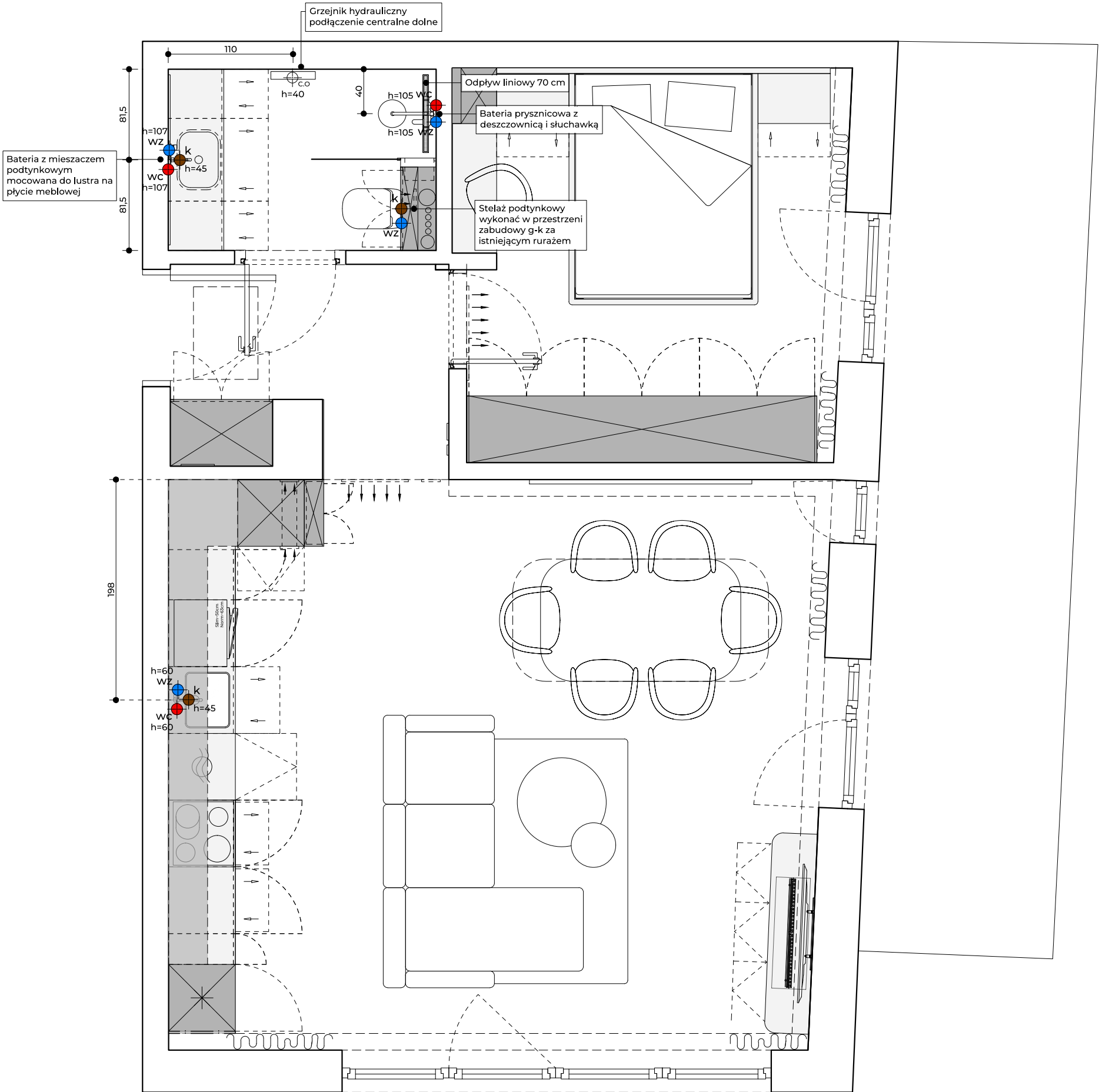
## Uwagi dla wykonawców:

1. Prace budowlane i stolarskie wykonać zgodnie ze sztuką budowlaną i stolarską oraz obowiązującymi przepisami i normami.
2. Stosować wyroby dopuszczone do stosowania w budownictwie.
3. W razie niejasności lub niezgodności kontaktować się z projektantem.
4. Wszystkie wymiary podane bez miana są w centymetrach i są orientacyjne.
5. Nie odmierać żadnych wymiarów z rysunków.
6. Obowiązkiem wykonawcy prac jest wykonanie obmiar z natury przed rozpoczęciem produkcji prac i w razie jakiegokolwiek rozbieżności z projektem przekazać informacje projektantowi. Wykonawca zobowiązany jest do wykonania rysunków wykonawczych na podstawie projektu przedłożonych do akceptacji projektantowi. po pisemnej akceptacji można rozpocząć produkcję.
7. Stosować zalecenia i instrukcje producentów i dostawców produktów.
8. Koordynacja projektu z konstruktorem i branżystami spoczywa po stronie wykonawcy.

Opracował:

<u>Opis rysunku:</u>	<u>Numer rysunku:</u>
Wytyczne elektryczne	

## El.1



Legenda

Oznaczenia hydrauliczne

- WZ Przyłącze wody zimnej
- WC Przyłącze wody ciepłej
- K Odpływ kanalizacji
- 70 cm Odpływ liniowy
- CO Przyłącze grzejnika

Uwaga:

- Wysokości poszczególnych sprzętów należy zweryfikować z preferencjami oraz wzrostem osób korzystających z danego wyposażenia
- Wysokości przyłączy bateri podtynkowych należy dostosować do wysokości zakupionej umywalki aby nie utrudniały korzystania
- Przyłącza pralki oraz zmywarki należy zweryfikować z możliwością przyłączenia do istniejących/ projektowanych przyłączy umywalki/ zlewozmywaka
- Skropliny projektowanych instalacji klimatyzacji należy odprowadzić zgodnie z lokalizacją wskazaną w ustaleniach z inwestorem (odprowadzenie na zewnątrz, gromadzenie w zbiorniku/ odprowadzenie do odpływu kanalizacyjnego).
- Przyłącza hydrauliczne grzejników należy dostosować do typu głowicy zakupionego grzejnika

Data i numer

Przedmiot rewizji

Rewizja

Uwagi dla wykonawców:

- Prace budowlane i stolarskie wykonać zgodnie ze sztuką budowlaną i stolarską oraz obowiązującymi przepisami i normami.
- Stosować wyroby dopuszczone do stosowania w budownictwie.
- W razie niejasności lub niezgodności kontaktować się z projektantem.
- Wszystkie wymiary podane bez miana są w centymetrach i są orientacyjne.
- Nie odmierzać żadnych wymiarów z rysunków.
- Obowiązkiem wykonawcy prac jest wykonać obmiar z natury przed rozpoczęciem produkcji prac i w razie jakichkolwiek rozbieżności z projektem przekazać informacje projektantowi. Wykonawca zobowiązany jest do wykonania rysunków wykonawczych na podstawie projektu przedłożonych do akceptacji projektantowi. po pisemnej akceptacji można rozpocząć produkcję.
- Stosować zalecenia i instrukcje producentów i dostawców produktów.
- Koordinacja projektu z konstruktorem i branżystami spoczywa po stronie wykonawcy.

Inwestycja:

Apartament mieszkalny apartamenty  
widok Lokal nr 228

Inwestor:

"Na rogu czasu"

Opracował:

Mgr inż. Piotr Skrzyszewski

Skala 1:40

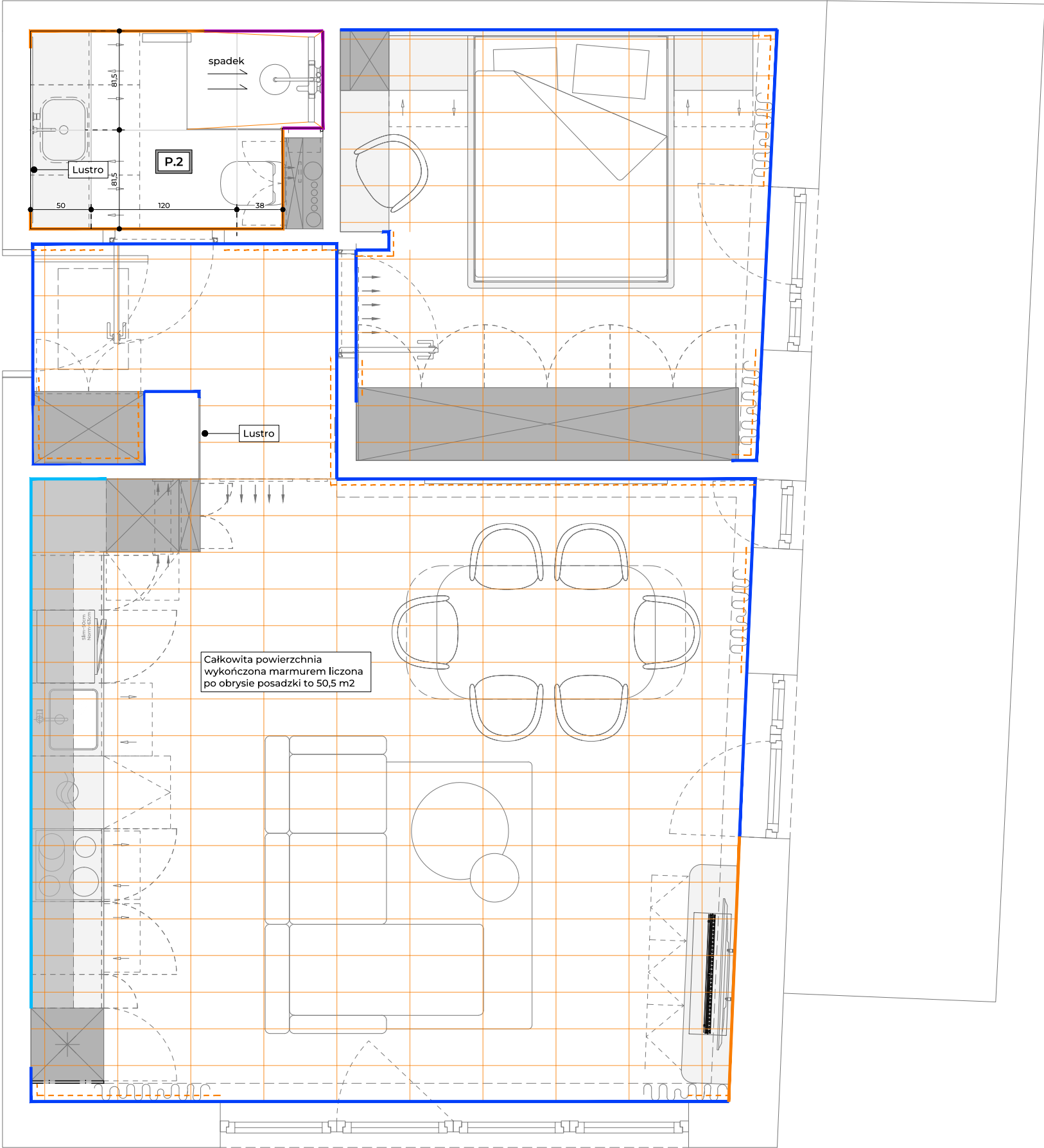
Data: 20.05.2025

Opis rysunku:

Wytyczne hydrauliczne

Numer rysunku:

H.1



**Legenda**

Oznaczenia wykończenia ścian

- mozaika heksagon
- tapeta winylowa
- plytka marmurowa
- cokół h=10 cm wkuty wykonany z płytki marmurowa
- plytka gresowa zielona

Oznaczenia wykończenia posadzki

- P.1 płytki marmurowe
- P.2 posadzka gresowa trawertynowa

Data i numer	Przedmiot rewizji
--------------	-------------------

Rewizja

Uwagi dla wykonawców:

- Prace budowlane i stolarskie wykonać zgodnie ze sztuką budowlaną i stolarską oraz obowiązującymi przepisami i normami.
- Stosować wyroby dopuszczone do stosowania w budownictwie.
- W razie niejasności lub niezgodności kontaktować się z projektantem.
- Wszystkie wymiary podane bez miana są w centymetrach i są orientacyjne.
- Nie odmierać żadnych wymiarów z rysunków.
- Obowiązkiem wykonawcy prac jest wykonać obmiar z natury przed rozpoczęciem produkcji prac i w razie jakichkolwiek rozbieżności z projektem przekazać informacje projektantowi. Wykonawca zobowiązany jest do wykonania rysunków wykonawczych na podstawie projektu przedłożonych do akceptacji projektantowi. po pisemnej akceptacji można rozpocząć produkcję.
- Stosować zalecenia i instrukcje producentów i dostawców produktów.
- Koordinacja projektu z konstruktorem i branżystami spoczywa po stronie wykonawcy.

Inwestycja: Inwestor:

Apartament mieszkalny apartamenty  
widok Lokal nr 228

"Na rogu czasu"

Opracował:

Mgr inż. Piotr Skrzyszewski

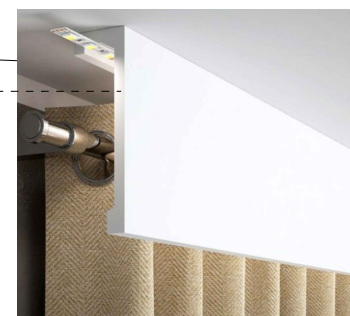
Skala 1:40

Data: 20.05.2025




Opis rysunku: Numer rysunku:

Rozkład wykończenia  
posadzki oraz ścian

P.1



### Oznaczenia sufitów

-  – wykończenie stropu tynkowy malowany na kolor biały
-  – sufit podwieszany g-k malowany na kolor biały
-  – maskownica karnisza

### Oznaczenia opisów

- +X,XX- wysokość wkończenia (spód)  
+X,XX- spód konstrukcji

**Uwaga:** Stufi podwieszany g-k w łazience należy skonstruować w sposób zapewniający bezkolizyjny montaż oświetlenia podtynkowego. Uniknąć kolizji z profilami g-k

Data i numer	Przedmiot rewizji
<b>Rewizja</b>	

**Uwagi dla wykonawców:**

1. Prace budowlane i stolarskie wykonać zgodnie ze sztuką budowlaną i stolarską oraz obowiązującymi przepisami i normami.
2. Stosować wyroby dopuszczone do stosowania w budownictwie.
3. W razie niejasności lub niezgodności kontaktować się z projektantem.
4. Wszystkie wymiary podane bez miana są w centymetrach i są orientacyjne.
5. Nie odmierzać żadnych wymiarów z rysunków.
6. Obowiązkim wykonawcy prac jest wykonanie obmiar z natury przed rozpoczęciem produkcji prac i w razie jakichkolwiek rozbieżności z projektem przekazać informacje projektantowi. Wykonawca zobowiązany jest do wykonania rysunków wykonawczych na podstawie projektu przedłożonych do akceptacji projektantowi. po pisemnej akceptacji można rozpocząć produkcję.
7. Stosować zalecenia i instrukcje producentów i dostawców produktów.
8. Koordynacja projektu z konstruktorem i branżystami spoczywa po stronie wykonawcy.

Inwestycja:

Apartament mieszkalny apartamenty  
widok Lokal nr 228

Investor:

"Na rogu czasu"

Opracował:

Mgr inż. Piotr Skrzyszewski

Skala 1:40

Data: 20.05.2025

Opis rysunku:

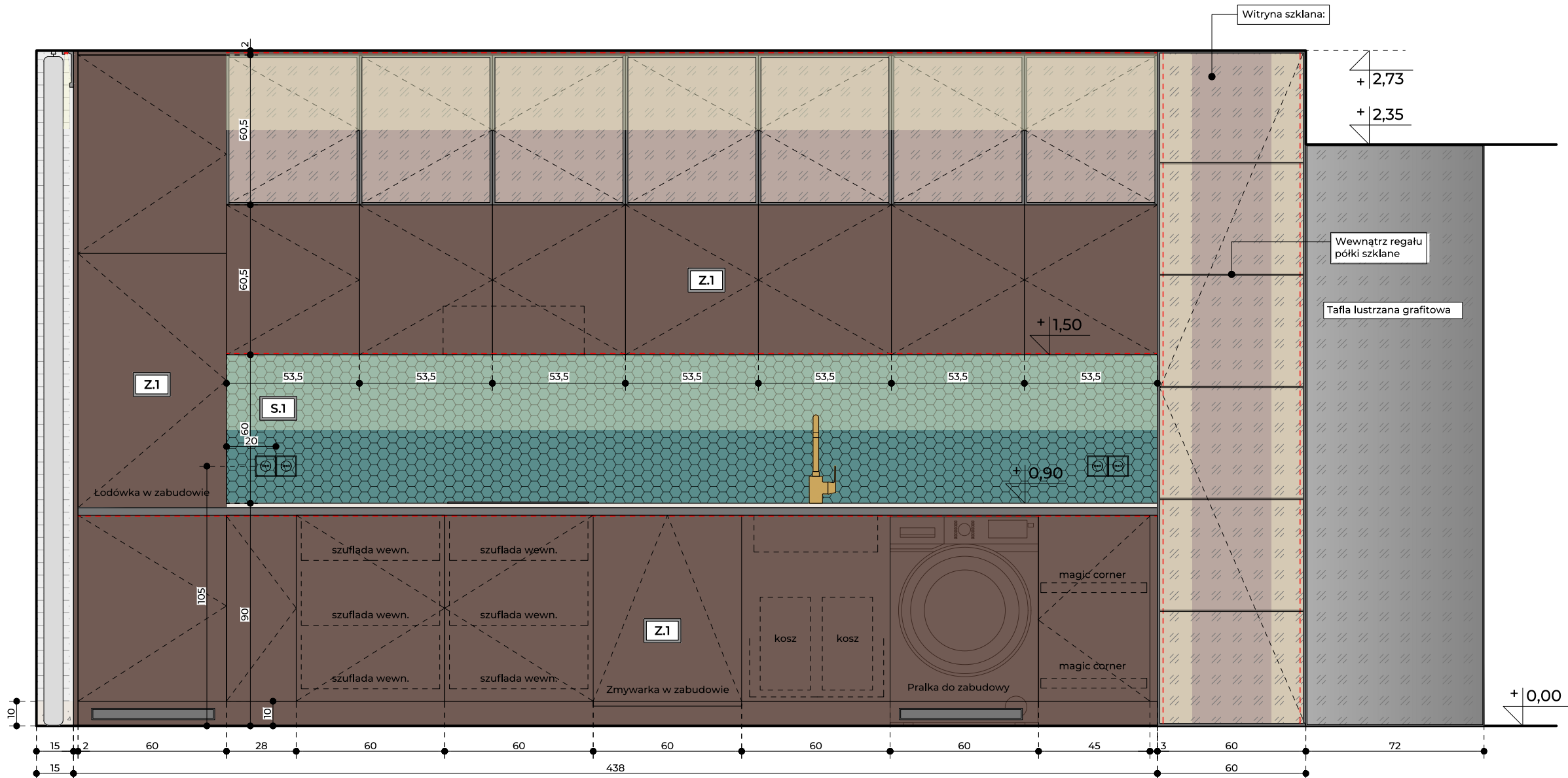
Sufity

Numer rysunku:

# S.1







**Widok 1**  
Zabudowa kuchenna  
Skala 1:20

**Legenda**

Oznaczenia wykończenia ścian

- S.1** mozaika heksagon
- S.2** tapeta winylowa
- S.3** płytki marmurowa
- S.4** płytki gresowa zielona
- S.5** płytki gresowa trawertynowa

Oznaczenia wykończenia zabudowy

- Z.1** front drewnopodobny

Data i numer

Przedmiot rewizji

**Rewizja**

**Uwagi dla wykonawców:**

- Prace budowlane i stolarskie wykonać zgodnie ze sztuką budowlaną i stolarską oraz obowiązującymi przepisami i normami.
- Stosować wyroby dopuszczone do stosowania w budownictwie.
- W razie niejasności lub niezgodności kontaktować się z projektantem.
- Wszystkie wymiary podane bez miana są w centymetrach i są orientacyjne.
- Nie odmierzać żadnych wymiarów z rysunków.
- Obowiązkiem wykonawcy prac jest wykonać obmiar z natury przed rozpoczęciem produkcji prac i w razie jakichkolwiek rozbieżności z projektem przekazać informacje projektantowi. Wykonawca zobowiązany jest do wykonania rysunków wykonawczych na podstawie projektu przedłożonych do akceptacji projektantowi. po pisemnej akceptacji można rozpocząć produkcję.
- Stosować zalecenia i instrukcje producentów i dostawców produktów.
- Koordinacja projektu z konstruktorem i branżystami spoczywa po stronie wykonawcy.

**Inwestycja:**

Apartament mieszkalny apartamenty  
widok Lokal nr 228

**Inwestor:**

"Na rogu czasu"

**Opracował:**

Skala 1:20

**Opis rysunku:**

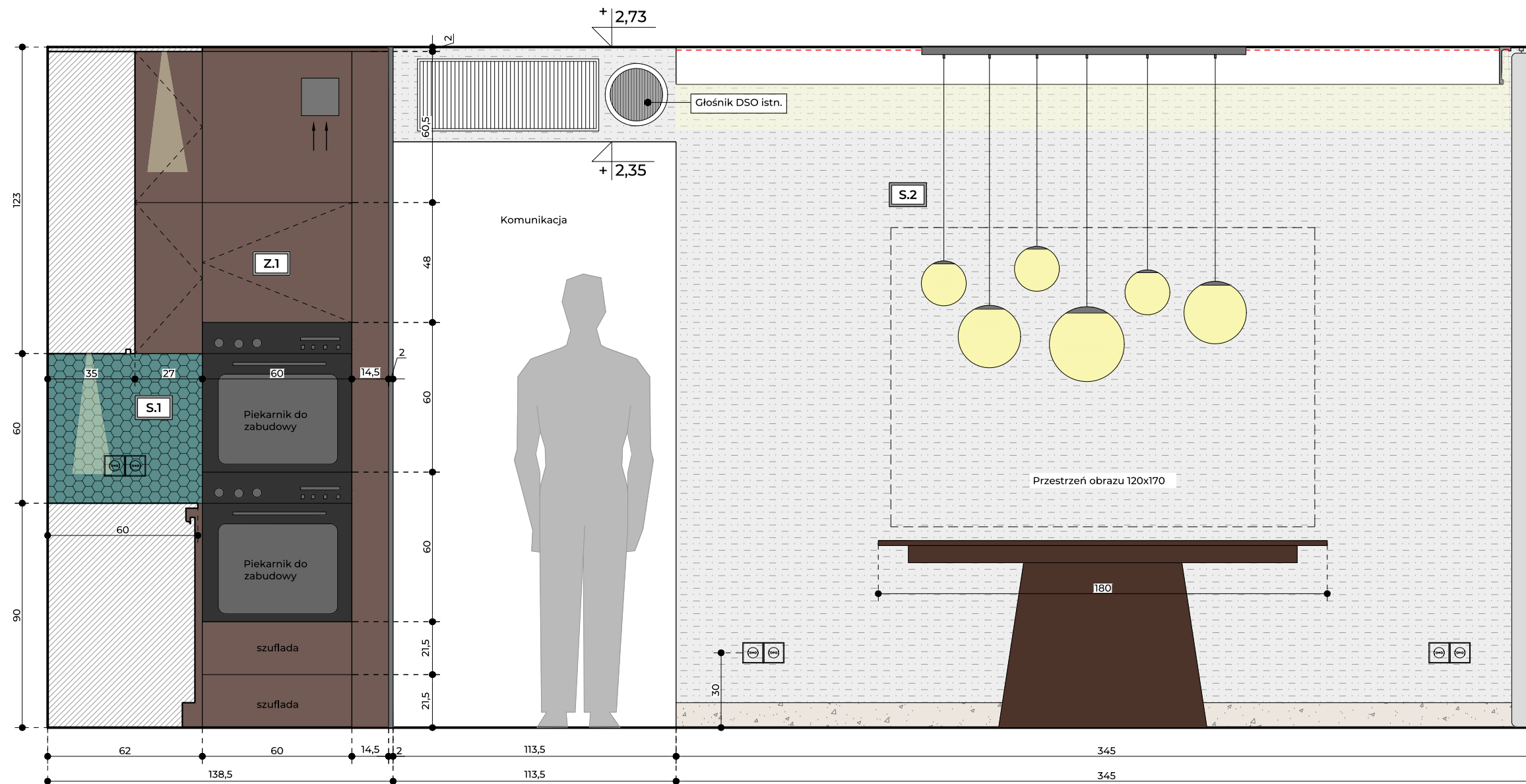
Widoki ścian

Mgr inż. Piotr Skrzyszewski

Data: 20.05.2025

**Numer rysunku:**

**W.1**



**Widok 2**  
Zabudowa kuchenna- ściana z obrazem  
Skala 1:20

### Legenda

#### Oznaczenia wykończenia ścian

- S.1** mozaika heksagon
- S.2** tapeta winylowa
- S.3** płytki marmurowe
- S.4** płytki gresowe zielone
- S.5** płytki gresowe trawertynowe

#### Oznaczenia wykończenia zabudowy

- Z.1** front drewnopodobny

Data i numer

Przedmiot rewizji

### Rewizja

### Uwagi dla wykonawców:

- Prace budowlane i stolarskie wykonać zgodnie ze sztuką budowlaną i stolarską oraz obowiązującymi przepisami i normami.
- Stosować wyroby dopuszczone do stosowania w budownictwie.
- W razie niejasności lub niezgodności kontaktować się z projektantem.
- Wszystkie wymiary podane bez miana są w centymetrach i są orientacyjne.
- Nie odmierzać żadnych wymiarów z rysunków.
- Obowiązkiem wykonawcy prac jest wykonać obmiar z natury przed rozpoczęciem produkcji prac i w razie jakichkolwiek rozbieżności z projektem przekazać informacje projektantowi. Wykonawca zobowiązany jest do wykonania rysunków wykonawczych na podstawie projektu przedłożonych do akceptacji projektantowi. po pisemnej akceptacji można rozpocząć produkcję.
- Stosować zalecenia i instrukcje producentów i dostawców produktów.
- Koordinacja projektu z konstruktorem i branżystami spoczywa po stronie wykonawcy.

### Inwestycja:

Apartament mieszkalny apartamenty  
widok Lokal nr 228

### Inwestor:

"Na rogu czasu"

### Opracował:

Skala 1:20

### Opis rysunku:

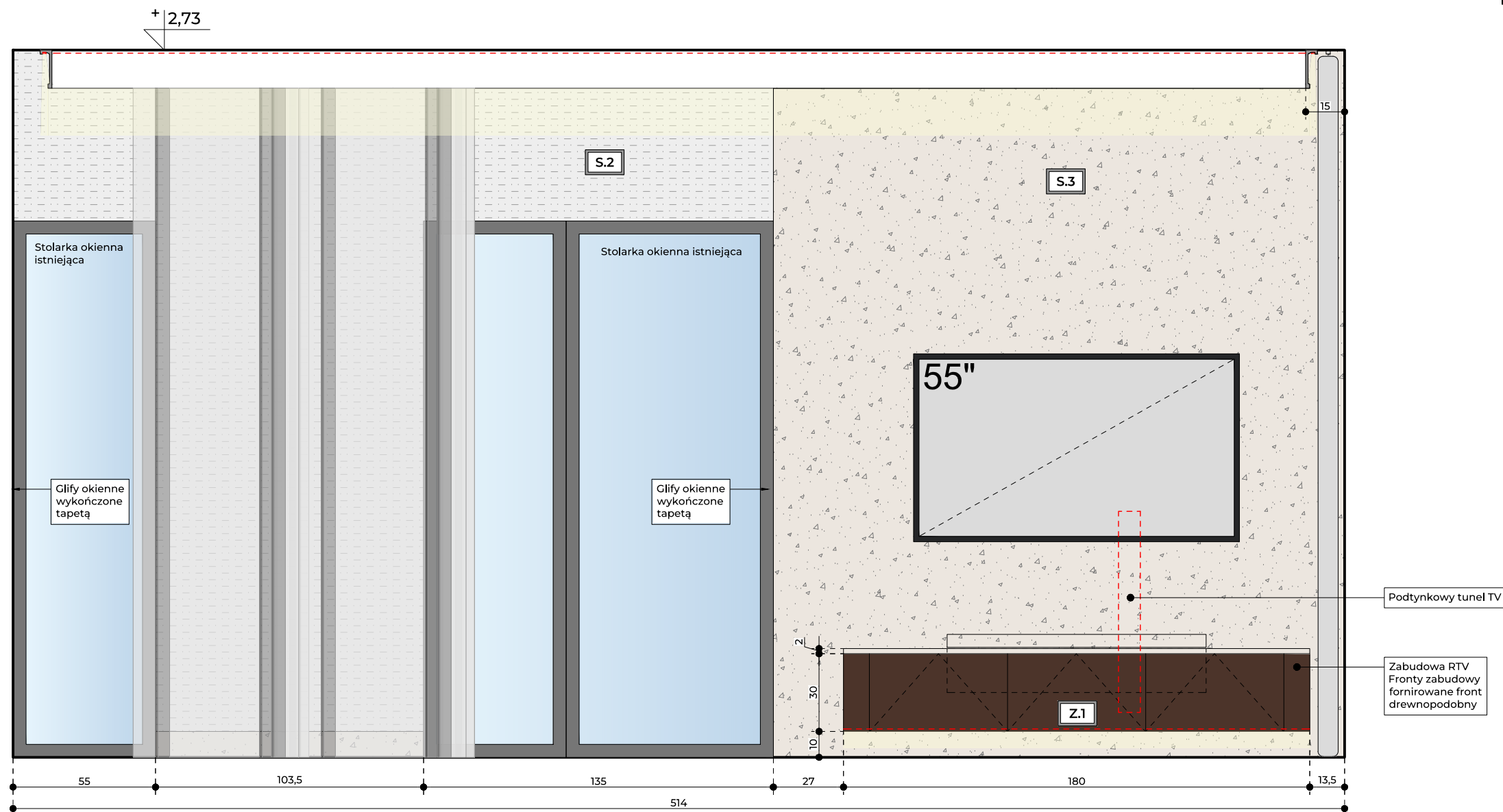
Widoki ścian

Mgr inż. Piotr Skrzyszewski

Data: 20.05.2025

### Numer rysunku:

W.2



**Widok 3**  
Ściana z TV  
Skala 1:20

### Legenda

#### Oznaczenia wykończenia ścian

- |  |     |                             |
|--|-----|-----------------------------|
|  | S.1 | mozaika heksagon            |
|  | S.2 | tapeta winylowa             |
|  | S.3 | plytka marmurowa            |
|  | S.4 | plytka gresowa zielona      |
|  | S.5 | plytka gresowa trawertynowa |

#### Oznaczenia wykończenia zabudowy

- |  |     |                     |
|--|-----|---------------------|
|  | Z.1 | front drewnopodobny |
|--|-----|---------------------|

Data i numer

Przedmiot rewizji

### Rewizja

#### Uwagi dla wykonawców:

- Prace budowlane i stolarskie wykonać zgodnie ze sztuką budowlaną i stolarską oraz obowiązującymi przepisami i normami.
- Stosować wyroby dopuszczone do stosowania w budownictwie.
- W razie niejasności lub niezgodności kontaktować się z projektantem.
- Wszystkie wymiary podane bez miana są w centymetrach i są orientacyjne.
- Nie odmierzać żadnych wymiarów z rysunków.
- Obowiązkiem wykonawcy prac jest wykonać obmiar z natury przed rozpoczęciem produkcji prac i w razie jakichkolwiek rozbieżności z projektem przekazać informacje projektantowi. Wykonawca zobowiązany jest do wykonania rysunków wykonawczych na podstawie projektu przedłożonych do akceptacji projektantowi. po pisemnej akceptacji można rozpocząć produkcję.
- Stosować zalecenia i instrukcje producentów i dostawców produktów.
- Koordinacja projektu z konstruktorem i branżystami spoczywa po stronie wykonawcy.

#### Inwestycja:

Apartament mieszkalny apartamenty  
widok Lokal nr 228

#### Inwestor:

"Na rogu czasu"

#### Opracował:

Skala 1:20

#### Opis rysunku:

Widoki ścian

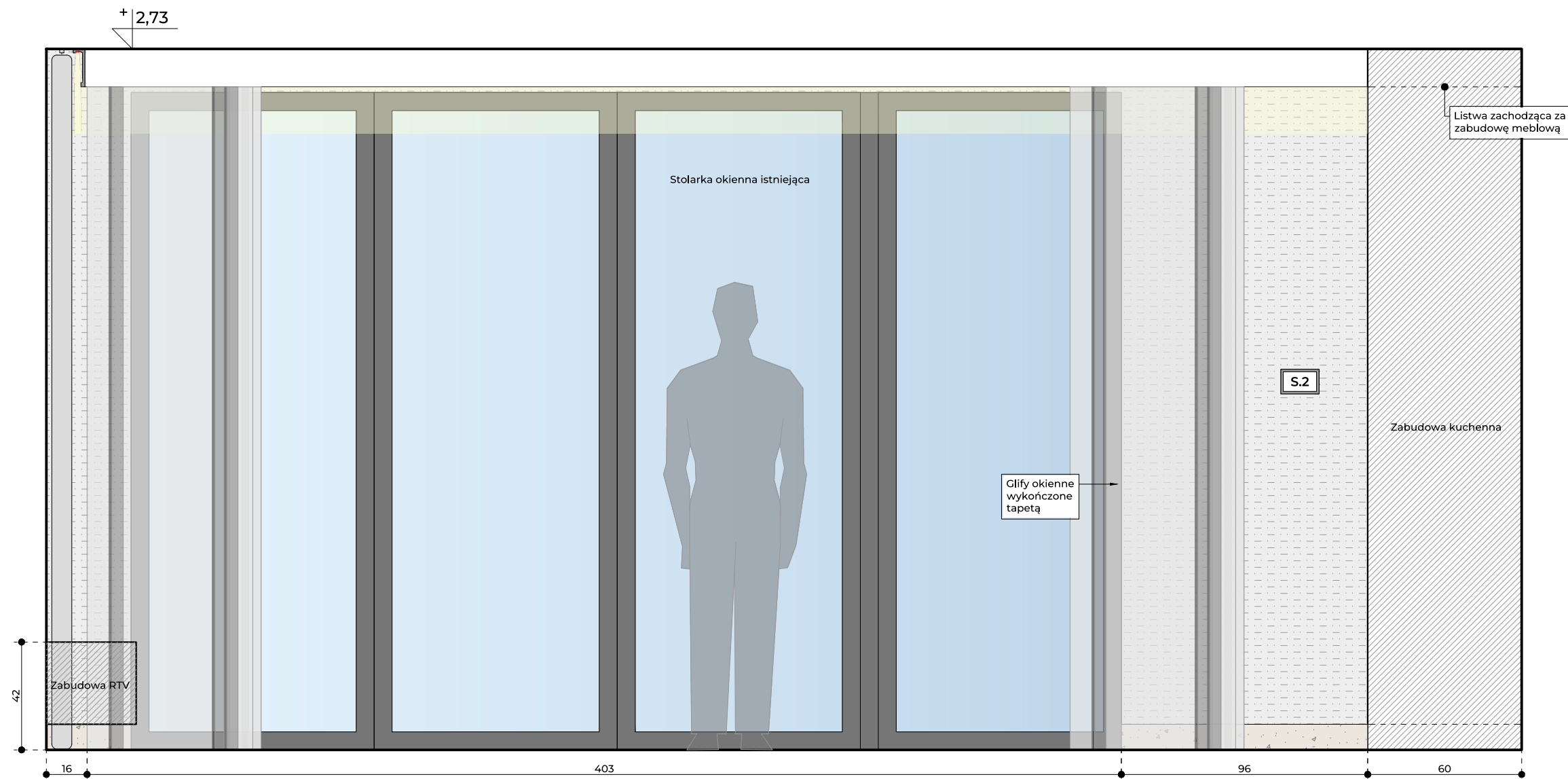
Mgr inż. Piotr Skrzyszewski

Data: 20.05.2025

#### Numer rysunku:

W.3





**Widok 4**  
Ściana z TV  
Skala 1:20

### Legenda

#### Oznaczenia wykończenia ścian

- |  |     |                             |
|--|-----|-----------------------------|
|  | S.1 | mozaika heksagon            |
|  | S.2 | tapeta winylowa             |
|  | S.3 | płytki marmurowa            |
|  | S.4 | płytki gresowa zielona      |
|  | S.5 | płytki gresowa trawertynowa |

#### Oznaczenia wykończenia zabudowy

- |  |     |                     |
|--|-----|---------------------|
|  | Z.1 | front drewnopodobny |
|--|-----|---------------------|

Data i numer

Przedmiot rewizji

### Rewizja

#### Uwagi dla wykonawców:

- Prace budowlane i stolarskie wykonać zgodnie ze sztuką budowlaną i stolarską oraz obowiązującymi przepisami i normami.
- Stosować wyroby dopuszczone do stosowania w budownictwie.
- W razie niejasności lub niezgodności kontaktować się z projektantem.
- Wszystkie wymiary podane bez miana są w centymetrach i są orientacyjne.
- Nie odmierzać żadnych wymiarów z rysunków.
- Obowiązkiem wykonawcy prac jest wykonać obmiar z natury przed rozpoczęciem produkcji prac i w razie jakichkolwiek rozbieżności z projektem przekazać informacje projektantowi. Wykonawca zobowiązany jest do wykonania rysunków wykonawczych na podstawie projektu przedłożonych do akceptacji projektantowi. po pisemnej akceptacji można rozpocząć produkcję.
- Stosować zalecenia i instrukcje producentów i dostawców produktów.
- Koordinacja projektu z konstruktorem i branżystami spoczywa po stronie wykonawcy.

#### Inwestycja:

Apartament mieszkalny apartamenty  
widok Lokal nr 228

#### Inwestor:

"Na rogu czasu"

#### Opracował:

Skala 1:20

#### Opis rysunku:

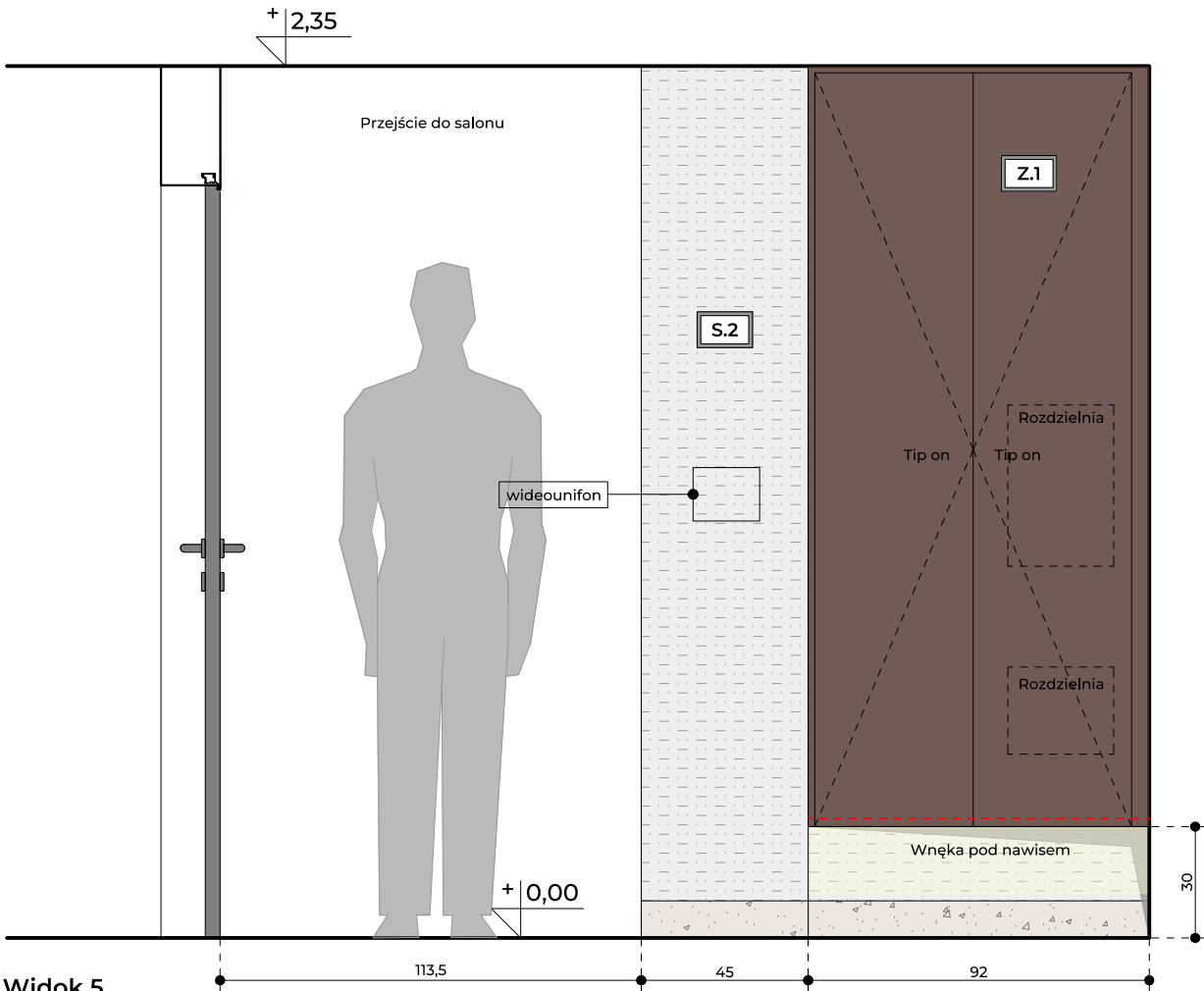
Widoki ścian

Mgr inż. Piotr Skrzyszewski

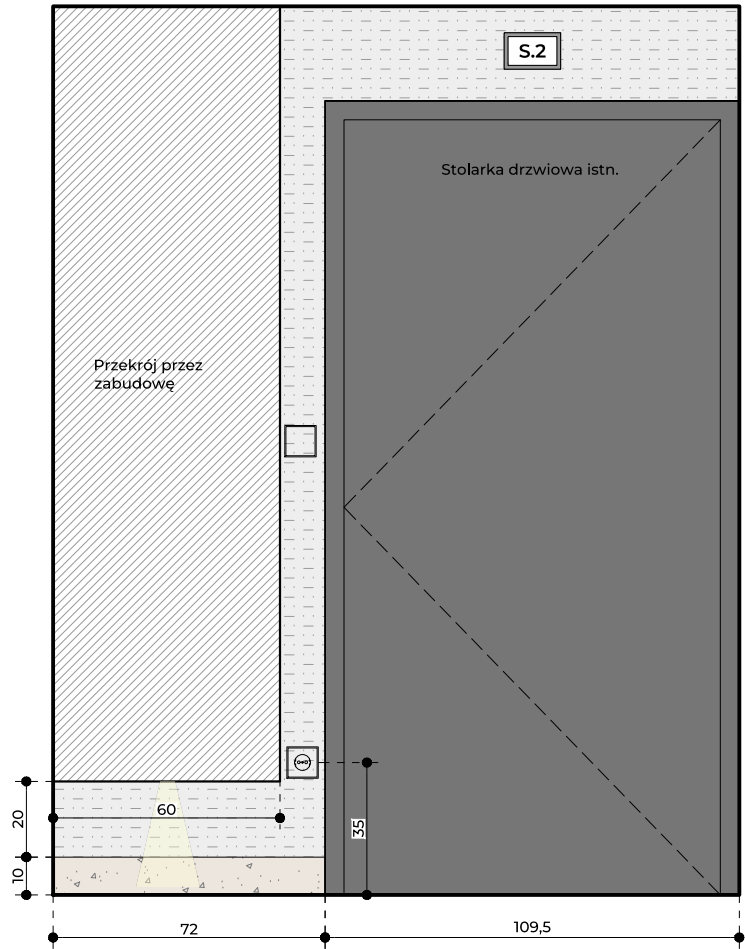
Data: 20.05.2025

#### Numer rysunku:

W.4



**Widok 5**  
Strefa wejściowa  
Skala 1:20



**Widok 6**  
Strefa wejściowa  
Skala 1:20

#### Legenda

##### Oznaczenia wykończenia ścian

- |  |            |                             |
|--|------------|-----------------------------|
|  | <b>S.1</b> | mozaika heksagon            |
|  | <b>S.2</b> | tapeta winylowa             |
|  | <b>S.3</b> | płytki marmurowa            |
|  | <b>S.4</b> | płytki gresowa zielona      |
|  | <b>S.5</b> | płytki gresowa trawertynowa |

##### Oznaczenia wykończenia zabudowy

- |  |            |                     |
|--|------------|---------------------|
|  | <b>Z.1</b> | front drewnopodobny |
|--|------------|---------------------|

Data i numer

Przedmiot rewizji

**Uwagi dla wykonawców:**

- Prace budowlane i stolarskie wykonać zgodnie ze sztuką budowlaną i stolarską oraz obowiązującymi przepisami i normami.
- Stosować wyroby dopuszczone do stosowania w budownictwie.
- W razie niejasności lub niezgodności kontaktować się z projektantem.
- Wszystkie wymiary podane bez miana są w centymetrach i są orientacyjne.
- Nie odmierzać żadnych wymiarów z rysunków.
- Obowiązkiem wykonawcy prac jest wykonać obmiar z natury przed rozpoczęciem produkcji prac i w razie jakichkolwiek rozbieżności z projektem przekazać informacje projektantowi. Wykonawca zobowiązany jest do wykonania rysunków wykonawczych na podstawie projektu przedłożonych do akceptacji projektantowi. po pisemnej akceptacji można rozpocząć produkcję.
- Stosować zalecenia i instrukcje producentów i dostawców produktów.
- Koordinacja projektu z konstruktorem i branżystami spoczywa po stronie wykonawcy.

**Inwestycja:**

Apartament mieszkalny apartamenty  
widok Lokal nr 228

**Inwestor:**

"Na rogu czasu"

**Opracował:**

Skala 1:20

**Opis rysunku:**

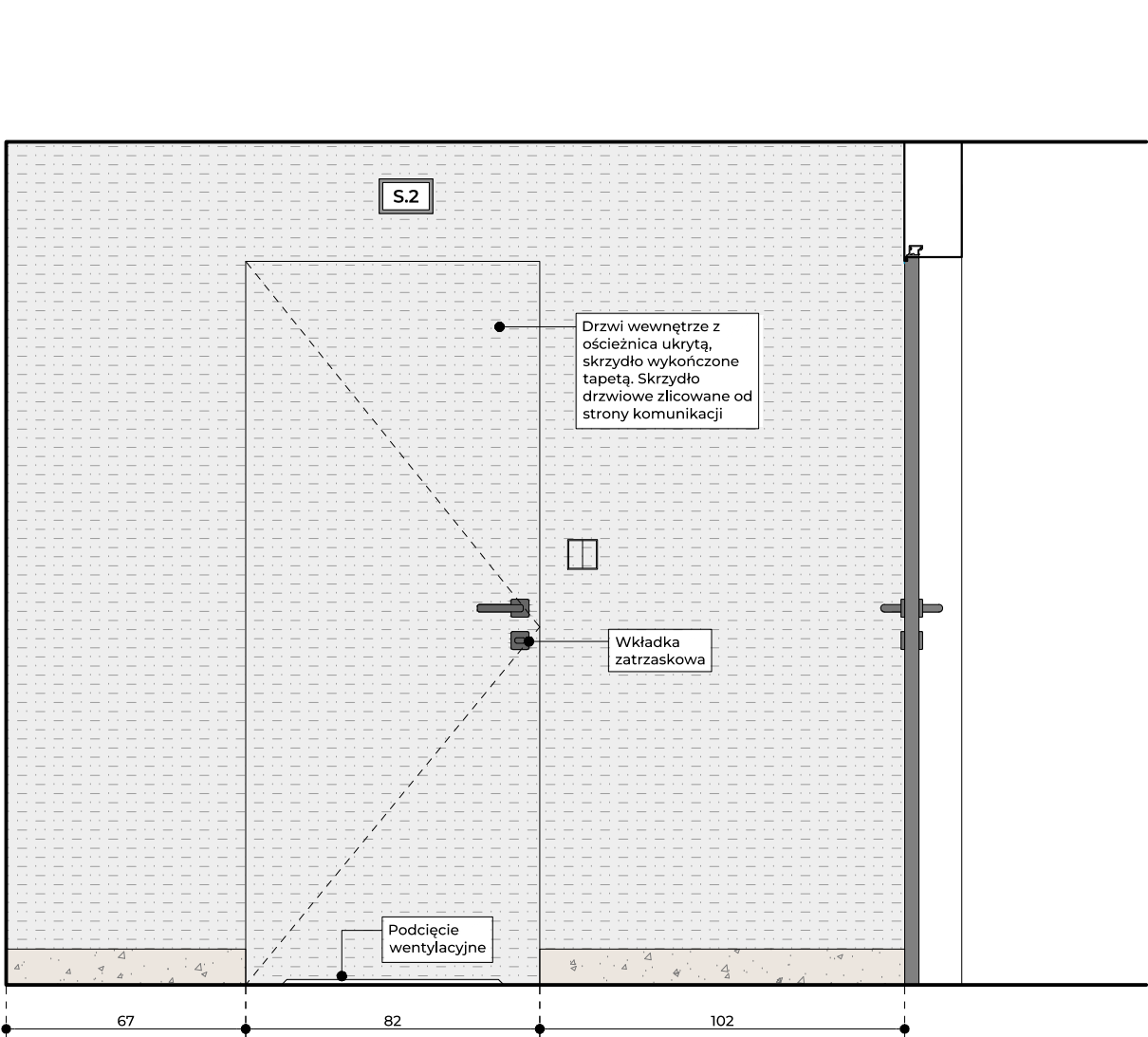
Widoki ścian

Mgr inż. Piotr Skrzyszewski

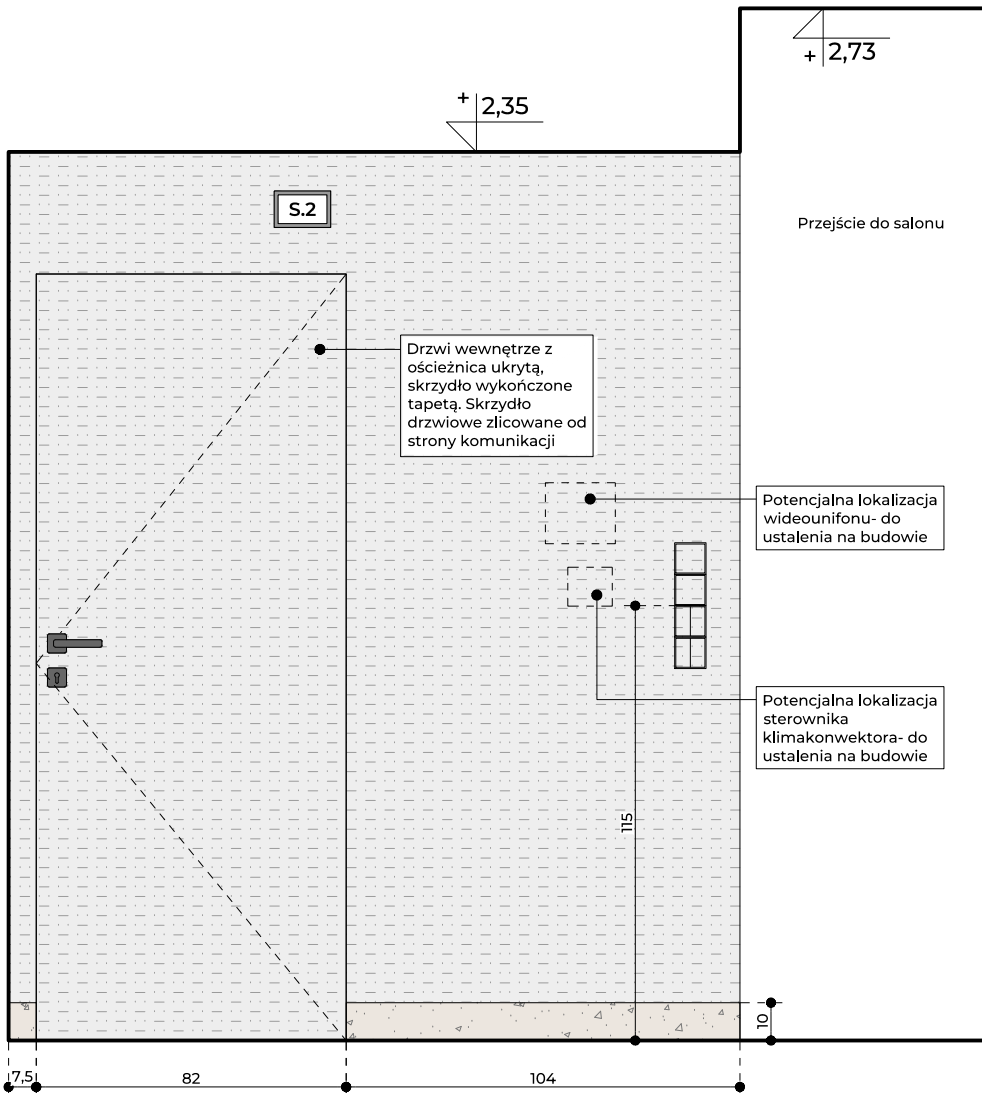
Data: 20.05.2025

**Numer rysunku:**

**W.5**



**Widok 7**  
Strefa wejściowa  
Skala 1:20



**Widok 8**  
Strefa wejściowa  
Skala 1:20

#### Legenda

##### Oznaczenia wykończenia ścian

- |  |     |                             |
|--|-----|-----------------------------|
|  | S.1 | mozaika heksagon            |
|  | S.2 | tapeta winylowa             |
|  | S.3 | plytka marmurowa            |
|  | S.4 | plytka gresowa zielona      |
|  | S.5 | plytka gresowa trawertynowa |

##### Oznaczenia wykończenia zabudowy

- |  |     |                     |
|--|-----|---------------------|
|  | Z.1 | front drewnopodobny |
|--|-----|---------------------|

Data i numer

Przedmiot rewizji

#### Rewizja

#### Uwagi dla wykonawców:

- Prace budowlane i stolarskie wykonać zgodnie ze sztuką budowlaną i stolarską oraz obowiązującymi przepisami i normami.
- Stosować wyroby dopuszczone do stosowania w budownictwie.
- W razie niejasności lub niezgodności kontaktować się z projektantem.
- Wszystkie wymiary podane bez miana są w centymetrach i są orientacyjne.
- Nie odmierzać żadnych wymiarów z rysunków.
- Obowiązkiem wykonawcy prac jest wykonać obmiar z natury przed rozpoczęciem produkcji prac i w razie jakichkolwiek rozbieżności z projektem przekazać informacje projektantowi. Wykonawca zobowiązany jest do wykonania rysunków wykonawczych na podstawie projektu przedłożonych do akceptacji projektantowi. po pisemnej akceptacji można rozpocząć produkcję.
- Stosować zalecenia i instrukcje producentów i dostawców produktów.
- Koordinacja projektu z konstruktorem i branżystami spoczywa po stronie wykonawcy.

#### Inwestycja:

Apartament mieszkalny apartamenty  
widok Lokal nr 228

#### Inwestor:

"Na rogu czasu"

#### Opracował:

Skala 1:20

#### Opis rysunku:

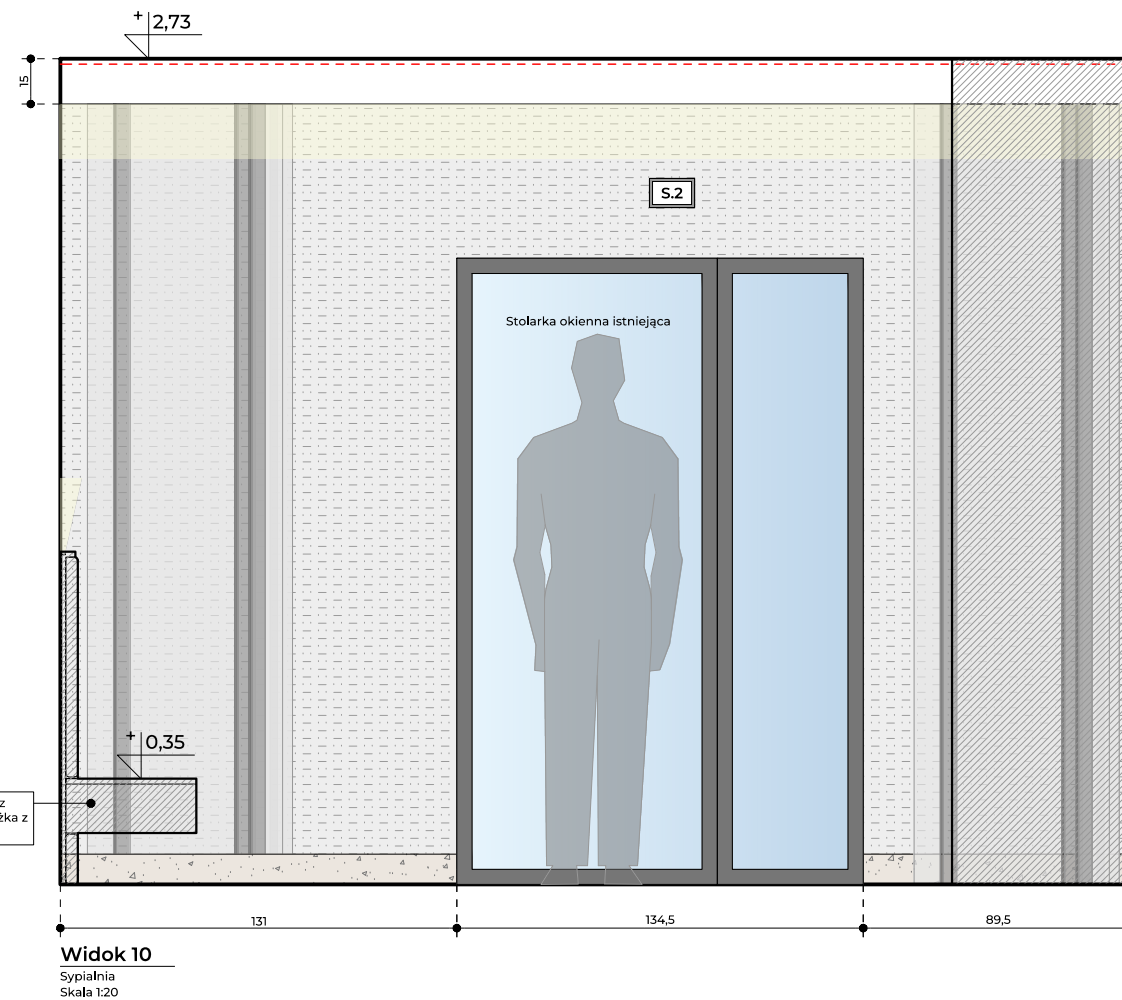
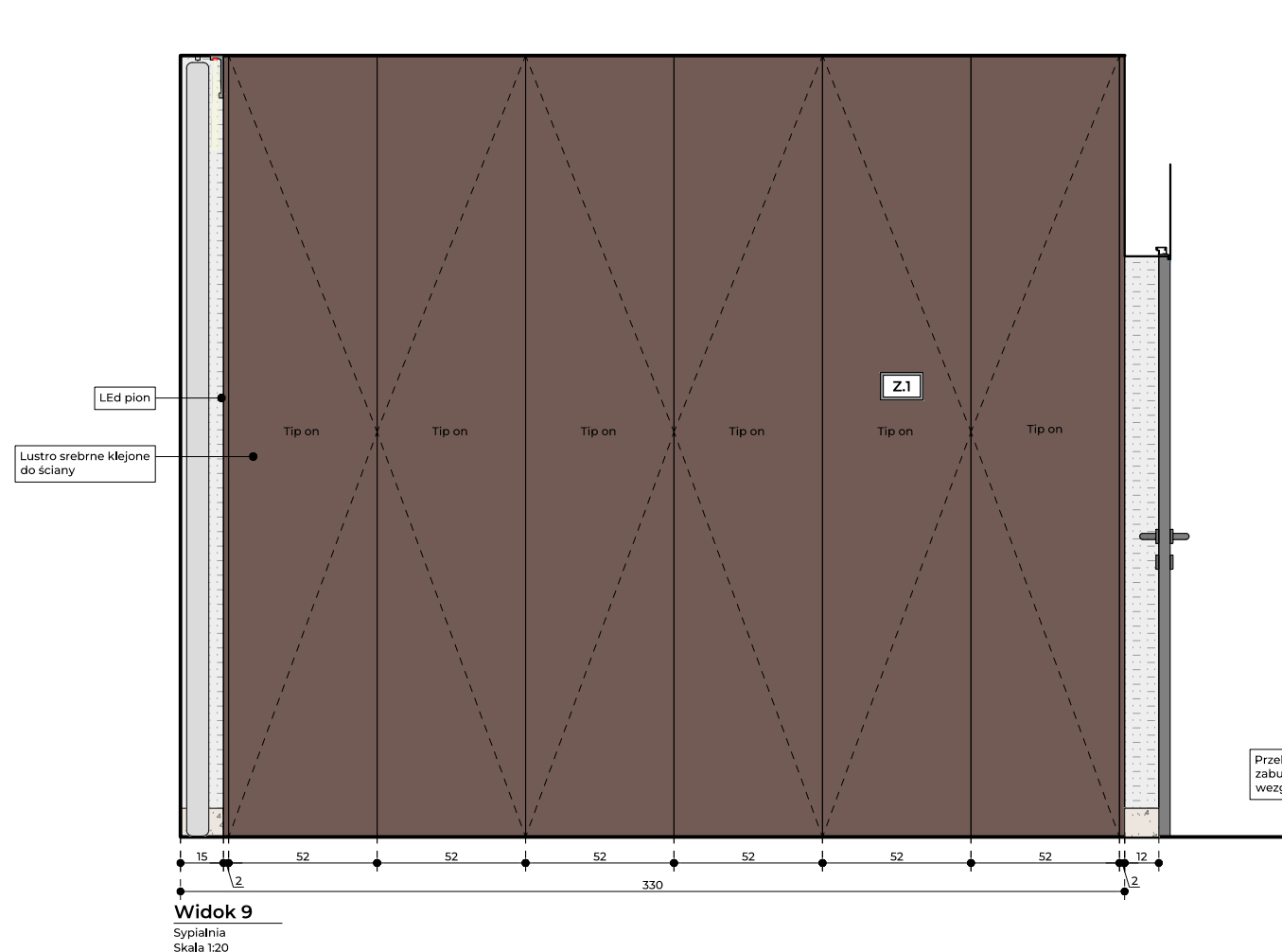
Widoki ścian

Mgr inż. Piotr Skrzyszewski

Data: 20.05.2025

#### Numer rysunku:

W.6



## Legenda

### Oznaczenia wykończenia ścian

- |  |     |                             |
|--|-----|-----------------------------|
|  | S.1 | mozaika heksagon            |
|  | S.2 | tapeta winylowa             |
|  | S.3 | płytki marmurowa            |
|  | S.4 | płytki gresowa zielona      |
|  | S.5 | płytki gresowa trawertynowa |

### Oznaczenia wykończenia zabudowy

- |  |     |                     |
|--|-----|---------------------|
|  | Z.1 | front drewnopodobny |
|--|-----|---------------------|

Data i numer

Przedmiot rewizji

## Rewizja

### Uwagi dla wykonawców:

- Prace budowlane i stolarskie wykonać zgodnie ze sztuką budowlaną i stolarską oraz obowiązującymi przepisami i normami.
- Stosować wyroby dopuszczone do stosowania w budownictwie.
- W razie niejasności lub niezgodności kontaktować się z projektantem.
- Wszystkie wymiary podane bez miana są w centymetrach i są orientacyjne.
- Nie odmierzać żadnych wymiarów z rysunków.
- Obowiązkiem wykonawcy prac jest wykonać obmiar z natury przed rozpoczęciem produkcji prac i w razie jakichkolwiek rozbieżności z projektem przekazać informacje projektantowi. Wykonawca zobowiązany jest do wykonania rysunków wykonawczych na podstawie projektu przedłożonych do akceptacji projektantowi. po pisemnej akceptacji można rozpocząć produkcję.
- Stosować zalecenia i instrukcje producentów i dostawców produktów.
- Koordinacja projektu z konstruktorem i branżystami spoczywa po stronie wykonawcy.

### Inwestycja:

Apartament mieszkalny apartamenty  
widok Lokal nr 228

### Inwestor:

"Na rogu czasu"

### Opracował:

Skala 1:20

### Opis rysunku:

Widoki ścian

Mgr inż. Piotr Skrzyszewski

Data: 20.05.2025

### Numer rysunku:

W.7







1. Prace budowlane i stolarskie wykonać zgodnie ze sztuką budowlaną i stolarską oraz obowiązującymi przepisami i normami.
2. Stosować wyroby dopuszczone do stosowania w budownictwie.
3. W razie niejasności lub niezgodności kontaktować się z projektantem.
4. Wszystkie wymiary podane bez miana są w centymetrach i są orientacyjne.
5. Nie odmierzać żadnych wymiarów z rysunków.
6. Obowiązkiem wykonawcy prac jest wykonanie obmiaru z natury przed rozpoczęciem produkcji prac i w razie jakichkolwiek rozbieżności z projektem przekazać informacje projektantowi. Wykonawca zobowiązany jest do wykonania rysunków wykonawczych na podstawie projektu przedłożonych do akceptacji projektantowi. po pisemnej akceptacji można rozpocząć produkcję.
7. Stosować zalecenia i instrukcje producentów i dostawców produktów.
8. Koordynacja projektu z konstruktorem i branżystami spoczywa po stronie wykonawcy.



### Oznaczenia wykończenia ścian

Oznaczenia wykończenia zabudowy

  front drewnopodobny

Apartament mieszkalny apartamenty  
widok Lokal nr 228

"Na rogu czasu

Mgr inż. Piotr Skrzyszewski

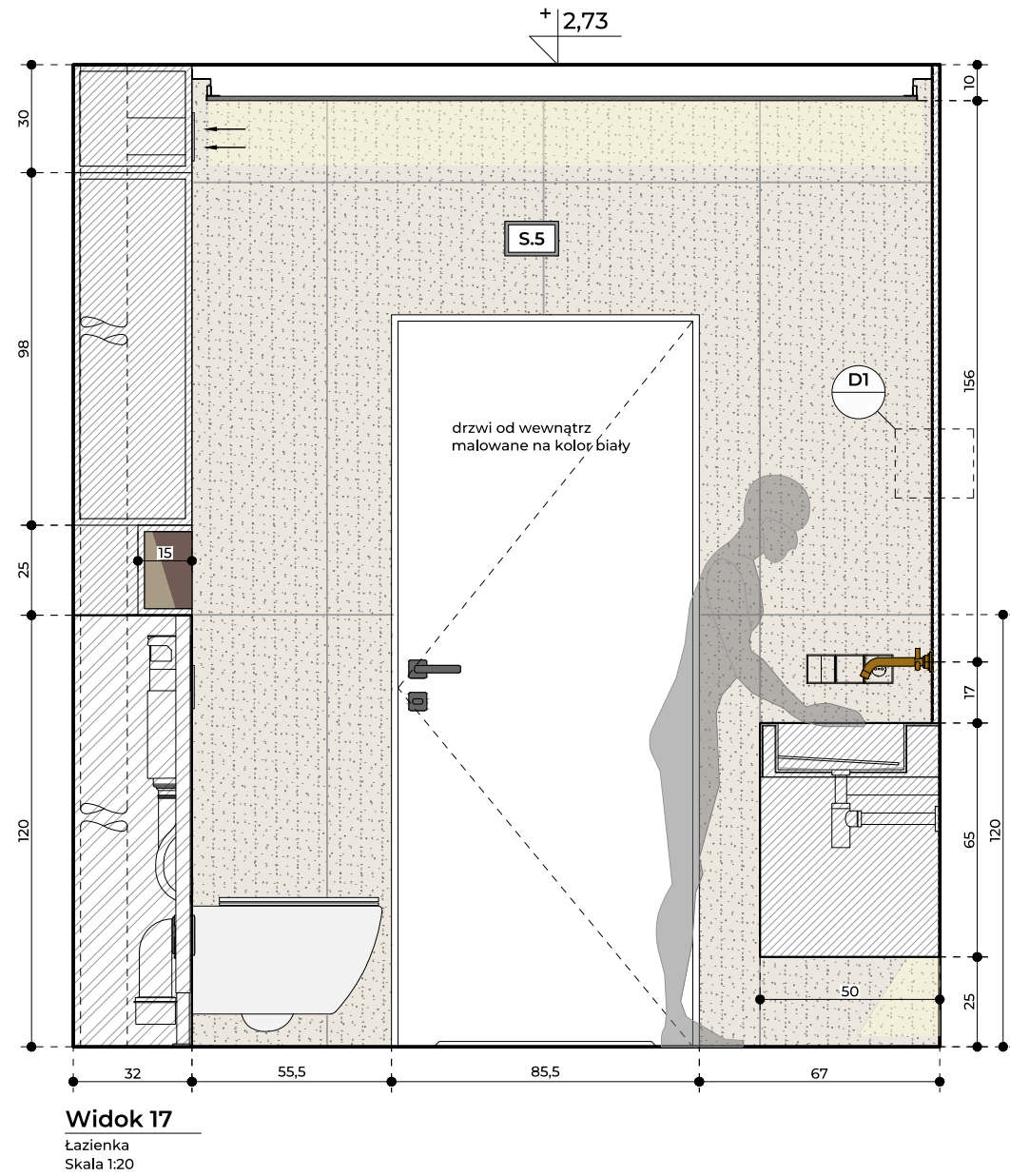
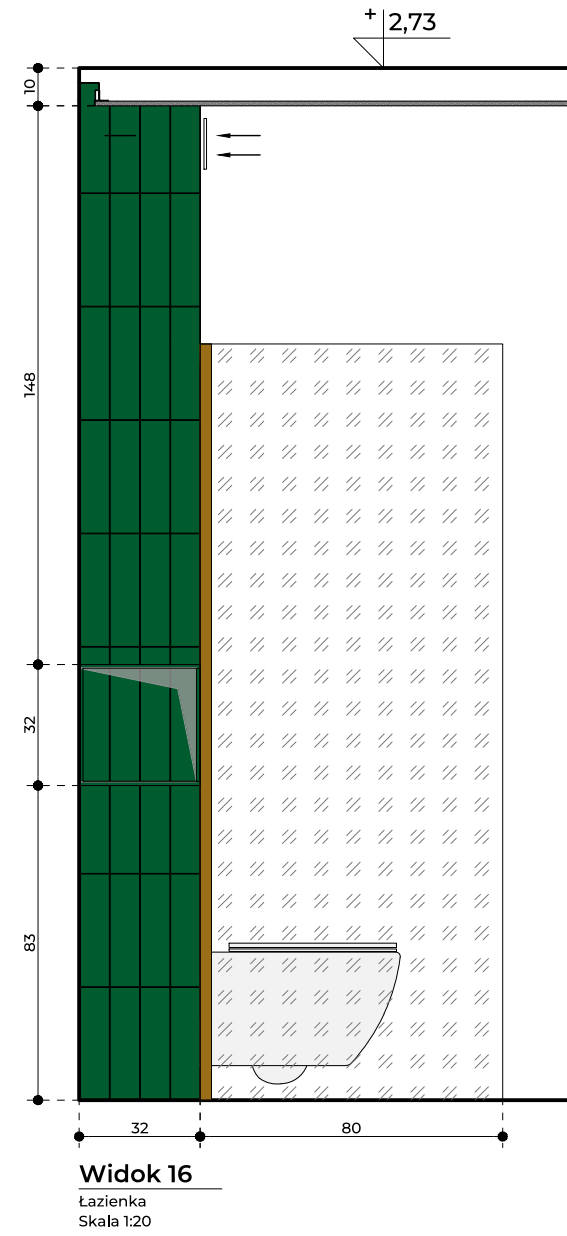
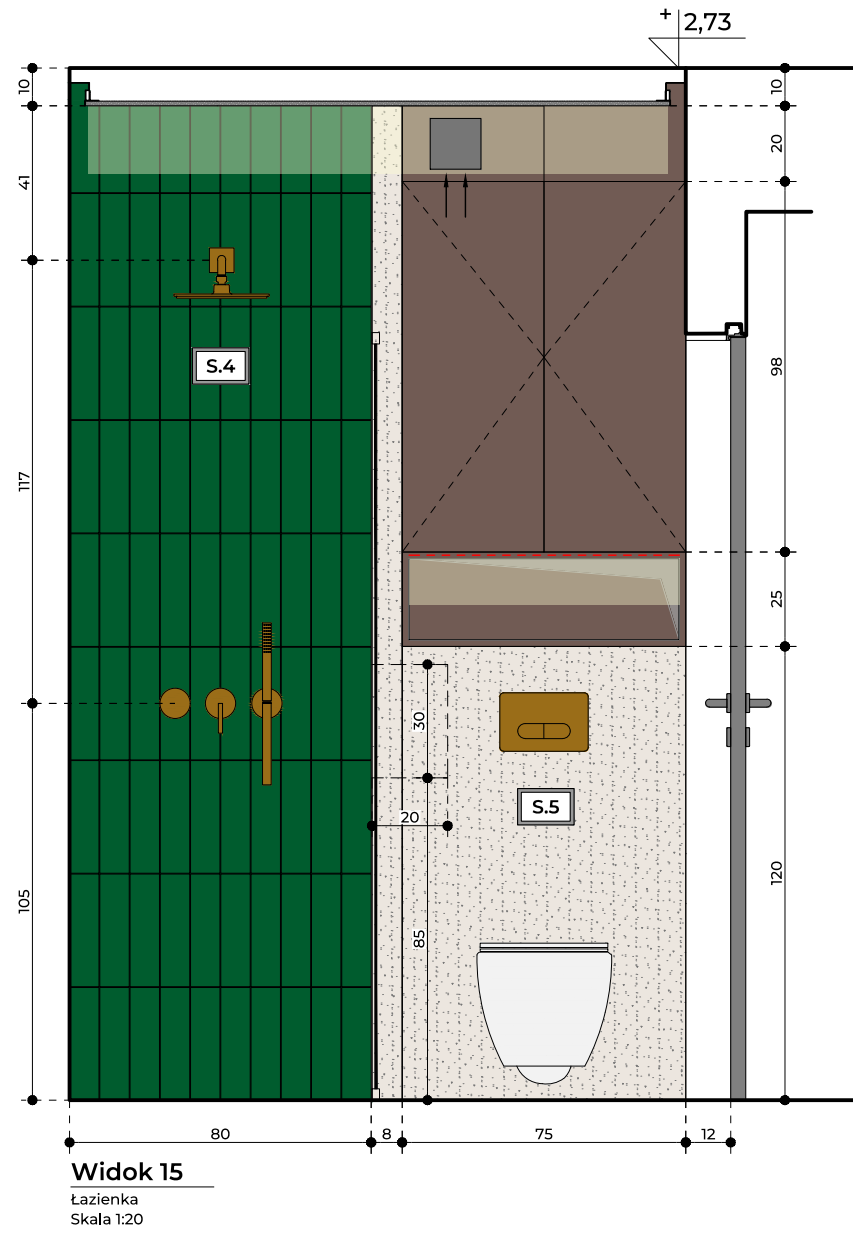
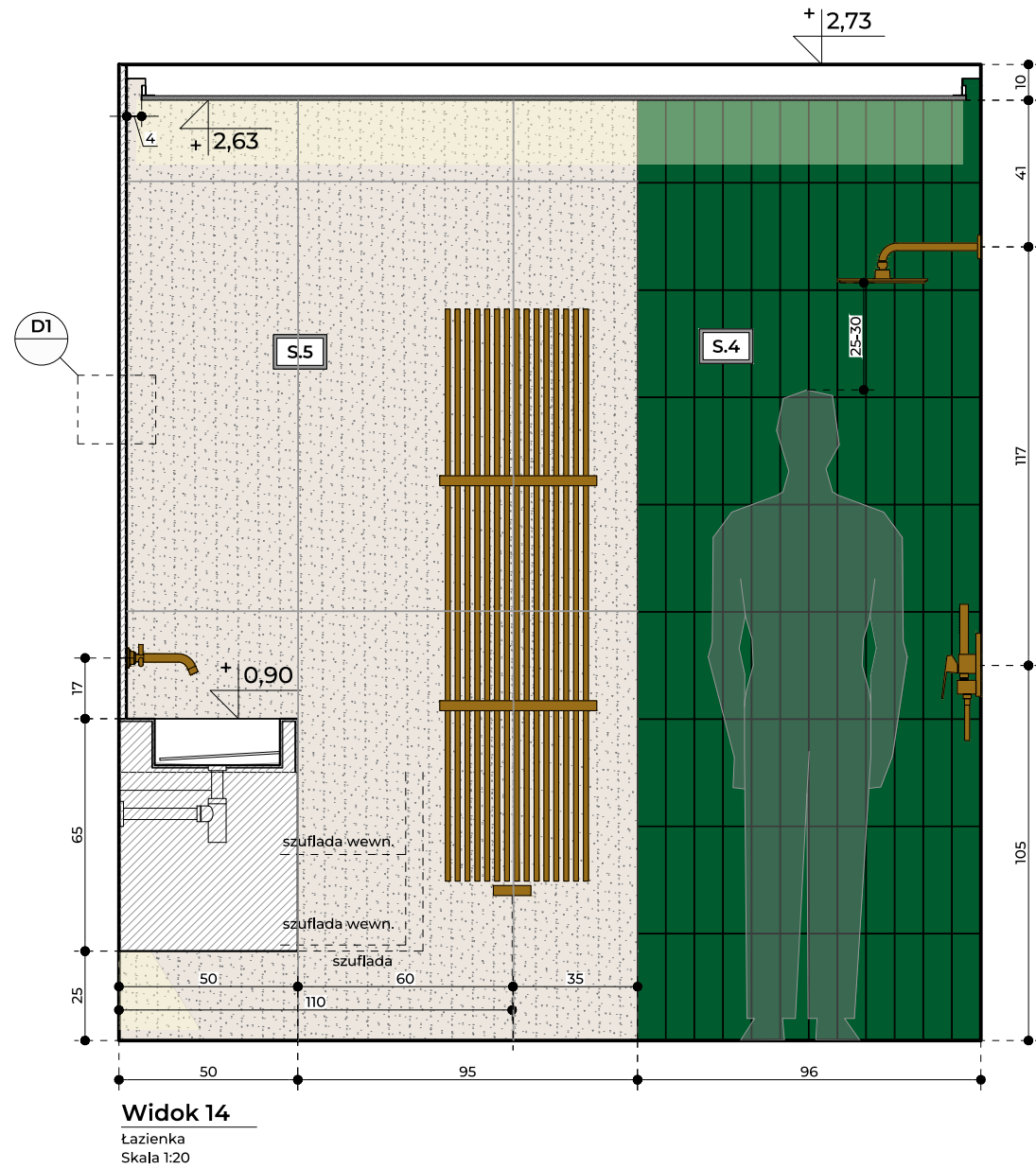
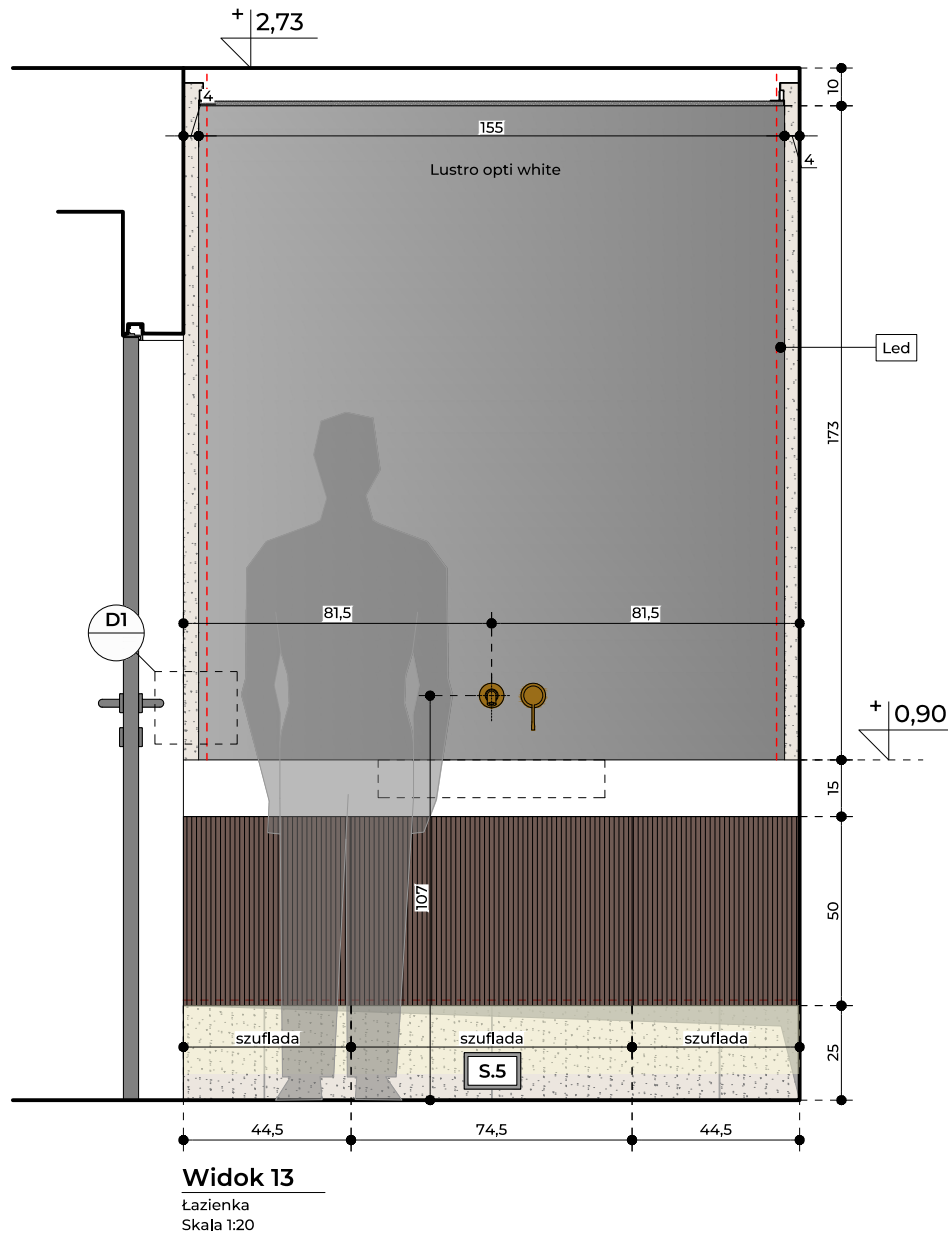
Data: 20.05.2025

**Opis rysunku:**

Widoki ścian

Numer rysunku

# W.8



#### Legenda

Oznaczenia wykończenia ścian

- S.1** mozaika heksagon
- S.2** tapeta winylowa
- S.3** płytki marmurowe
- S.4** płytki gresowe zielone
- S.5** płytki gresowe trawertynowe

Oznaczenia wykończenia zabudowy

- Z.1** front drewnopodobny

Data i numer

Przedmiot rewizji

Rewizja

#### Uwagi dla wykonawców:

- Prace budowlane i stolarskie wykonać zgodnie z sztuką budowlaną i stolarską oraz obowiązującymi przepisami i normami.
- Stosować wyroby dopuszczone do stosowania w budownictwie.
- W razie niejasności lub niezgodności kontaktować się z projektantem.
- Wszystkie wymiary podane bez miana są w centymetrach i są orientacyjne.
- Nie odmierzać żadnych wymiarów z rysunków.
- Obowiązkiem wykonawcy prac jest wykonać obmiar z natury przed rozpoczęciem produkcji prac i w razie jakichkolwiek rozbieżności z projektem przekazać informacje projektantowi, wykonawca zobowiązany jest do wykonania rysunków wykonawczych na podstawie projektu przedłożonych do akceptacji projektantowi. po pisemnej akceptacji można rozpocząć produkcję.
- Stosować zalecenia i instrukcje producentów i dostawców produktów.
- Koordinacja projektu z konstruktorem i branżystami spoczywa po stronie wykonawcy.

#### Inwestycja:

Apartament mieszkalny apartamenty  
widok Lokal nr 228

#### Inwestor:

"Na rogu czasu"

#### Opracował:

Skala 1:20

#### Opis rysunku:

Widoki ścian

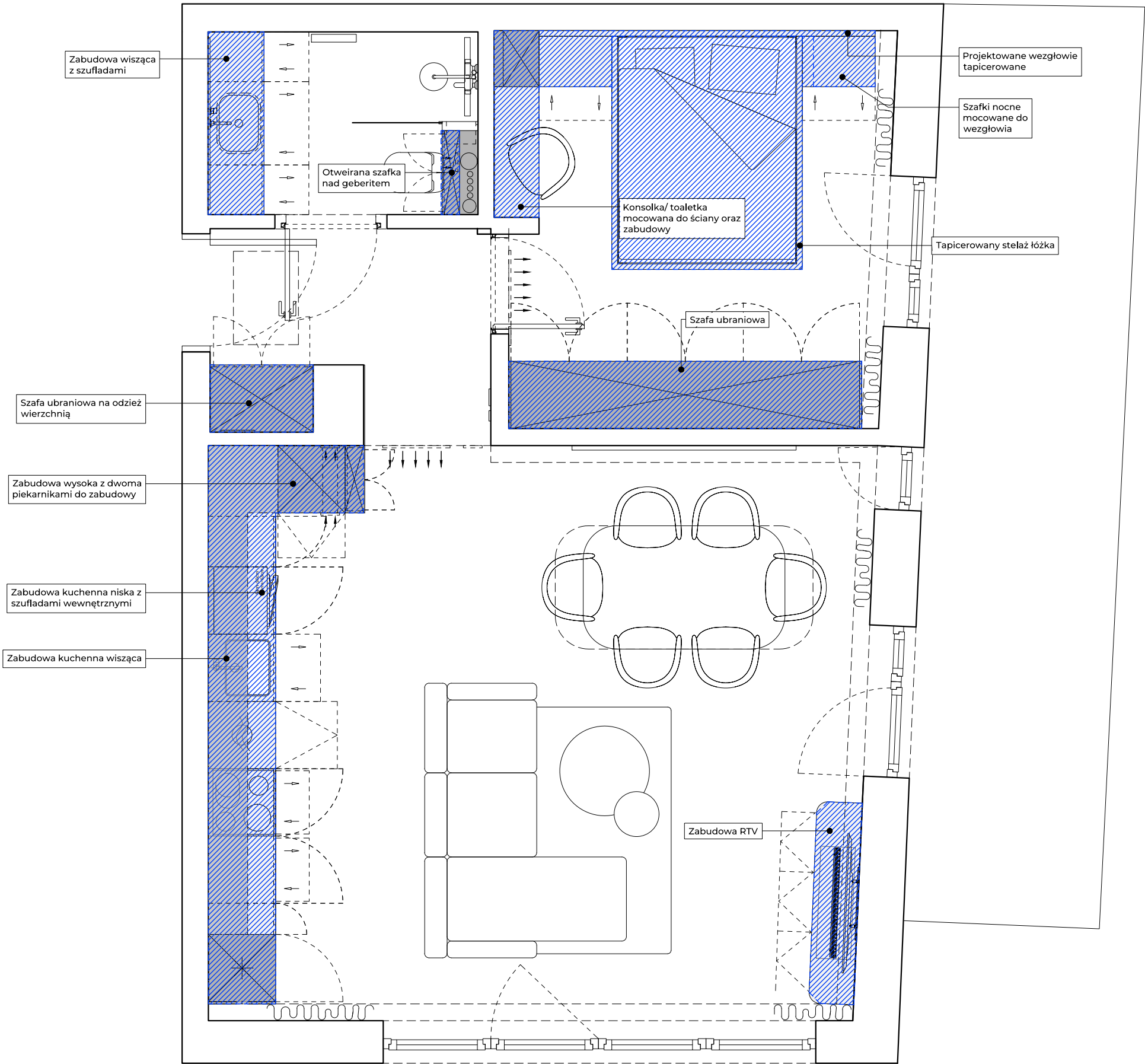
Mgr inż. Piotr Skrzyszewski

Data: 20.05.2025

#### Numer rysunku:


Widoki ścian

W.1



### Legenda

#### Oznaczenia zabudowy stolarskiej

 Oznaczenie lokalizacji zabudowy

#### Uwaga:

- Na rysunku wskazano jedynie lokalizację zabudowy stolarskiej ułatwiającą zidentyfikowanie lokalizacji projektowanej zabudowy indywidualnej.
- Zabudowę stolarską należy weryfikować z poszczególnymi elementami opracowania takimi jak rzut układu funkcjonalnego wskazujący szerokości i głębokości oraz widoki ścian przedstawiający materiał wykończeniowy oraz podziały poszczególnych elementów
- Poszczególne wyposażenie zabudowy stolarskiej tj jak okucia należy ustalić w trybie wykonawca- inwestor
- Poszczególne wymiary zabudowy należy dostosować do wykonanego pomieszczenia oraz do zalecanych szerokości montażu poszczególnych okuć meblowych

Data i numer

Przedmiot rewizji

### Rewizja

### Uwagi dla wykonawców:

- Prace budowlane i stolarskie wykonać zgodnie ze sztuką budowlaną i stolarską oraz obowiązującymi przepisami i normami.
- Stosować wyroby dopuszczone do stosowania w budownictwie.
- W razie niejasności lub niezgodności kontaktować się z projektantem.
- Wszystkie wymiary podane bez miana są w centymetrach i są orientacyjne.
- Nie odmierzać żadnych wymiarów z rysunków.
- Obowiązkiem wykonawcy prac jest wykonać obmiar z natury przed rozpoczęciem produkcji prac i w razie jakichkolwiek rozbieżności z projektem przekazać informacje projektantowi. Wykonawca zobowiązany jest do wykonania rysunków wykonawczych na podstawie projektu przedłożonych do akceptacji projektantowi. po pisemnej akceptacji można rozpocząć produkcję.
- Stosować zalecenia i instrukcje producentów i dostawców produktów.
- Koordinacja projektu z konstruktorem i branżystami spoczywa po stronie wykonawcy.

### Inwestycja:

Apartament mieszkalny apartamenty  
widok Lokal nr 228

### Inwestor:

"Na rogu czasu"

### Opracował:

Mgr inż. Piotr Skrzyszewski

Skala 1:40

Data: 20.05.2025

### Opis rysunku:

Schemat lokalizacyjny  
indywidualnej zabudowy  
stolarskiej

### Numer rysunku:

Z.1